

Settimana o weekend sulla neve con Logis

Le Alpi sono il luogo in cui sci e wellness si incontrano, regalando momenti speciali agli ospiti degli hotel Logis



Inverno è sinonimo di **montagna**, fiocchi di **neve**, **sci** e di un incantevoli paesaggi candidi: queste inconfondibili caratteristiche conferiscono a questa stagione ed alla natura un'immagine particolare, rendendolo ancor di più un periodo pieno di magia.

Gli appassionati degli **sport invernali** non vedono l'ora che cadano i primi fiocchi di neve per indossare l'outfit sportivo e passare le giornate nelle località sciistiche (e non solo) più rinomate d'Europa.

L'atmosfera fiabesca della montagna in inverno rende questi luoghi perfetti anche per chi vuole rilassarsi e dedicarsi al proprio benessere: cosa c'è di meglio di una giornata alle terme circondati da boschi innevati o di una cioccolata calda di fronte al camino?

Per chi desidera trascorrere una vacanza invernale sulla neve, **le Alpi italiane e francesi** sono il luogo perfetto dove soggiornare!

La **Valle d'Aosta** con il **Monte Bianco**, la vetta più alta d'Italia, offre due degli innumerevoli hotel **Logis**, pronti ad accogliere i suoi ospiti con servizi di alta qualità, diventando un'oasi di pace e relax.

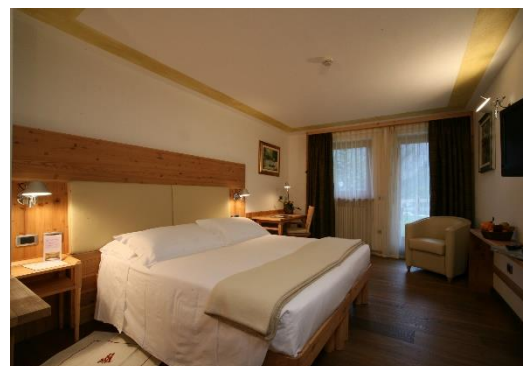
Anche le Alpi francesi sono celebri per le ampie piste, sia per lo sci di fondo che per quello alpino. A **Villard-de-Lans** e **Baratier**, due località collegate efficientemente a stazioni sciistiche, è possibile soggiornare negli hotel Logis: nel pomeriggio, dopo una soddisfacente sessione sportiva, ci si può rigenerare con massaggi ed altri trattamenti termali o si può passare dei momenti in compagnia durante l'après ski.

LOGIS HOTEL PILIER D'ANGLE, Courmayeur

Il Logis Pilier D'Angle è situato nel grazioso villaggio di Entrèves, davanti allo scenario spettacolare del Monte Bianco, a pochi minuti dal centro di Courmayeur. A due passi dalle funivie di Val Veny e dalla nuovissima **Skyway**, gli **chalet** del **Pilier D'Angle** sono ideali per gli amanti dello sci. Logis è perfetto anche per delle passeggiate lungo la Val Ferret, per momenti di relax nella Spa dell'hotel o nelle vicine Terme di Pré Saint Didier e per godersi la migliore **vista sul Monte Bianco**.

A partire da: 110 € a notte in camera doppia

[Logis Hotel Pilier D'Angle](#)



LOGIS HOTEL AIGUILLE DU MIDI, Chamonix Monte Bianco



La rinomata valle di Chamonix offre numerose possibilità ai turisti che arrivano in inverno. La risalita con la funivia "Aiguille du Midi" e il mozzafiato "passo nel vuoto", ossia una cabina completamente trasparente sospesa sulla valle, consentono di "svettare" in tutta sicurezza. Imperdibile il Montenvers Mer de Glace, qui è possibile entrare in una grotta di ghiaccio scolpita all'interno del ghiacciaio stesso! E per buoni sciatori la famosa Vallée Blanche offre sci una giornata magica in un paesaggio ad alta quota impressionantemente inspiring.

A partire da: 77€ a notte in camera doppia

[Logis Hotel Aiguille du Midi](#)



LOGIS HOTEL LA ROSERAIE, Villard de Lans

Questo Logis è all'interno del Parco del Vercors, la più grande riserva naturale di Francia. Vicino alla stazione sciistica dell'Isère, è perfetto per praticare sci alpino (130 km di piste), e sci di fondo (160 km di piste). Qui l'après ski rappresenta un momento di vero relax: davanti al camino, in compagnia di amici e famiglia, è possibile gustare una profumata cioccolata calda e deliziosi dolci della casa. Nel tardo pomeriggio, il centro benessere consente agli ospiti dell'hotel di concedersi una sessione di coccole con sauna finlandese, massaggi e riflessologia.

A partire da: 95€ a notte in camera doppia

[Logis Hotel La Roseraie](#)





Al Logis hotel Les Peupliers tutto è fatto per donare agli ospiti relax e divertimento.

Di giorno è perfetto per vivere appieno la montagna d'inverno, con lunghe sciate nella località di Les Orres o con passeggiate guidate con le racchette.

Nel pomeriggio, di rientro dallo sci, questo magico cottage di montagna si trasforma in un'oasi di benessere con hammam, massaggi e piscina.

A partire da: 90 € a notte in camera doppia

[Logis Hotel Les Peupliers](#)



Tutti gli hotel su logishotels.com

Invio di immagini in alta risoluzione e di proposte specifiche su richiesta.

.....



A PROPOSITO DELLA FÉDÉRATION INTERNATIONALE DES LOGIS

La Fédération Internationale des Logis (FIL) è la prima catena indipendente in Europa di ristoratori e albergatori, con 2.400 hotel e ristoranti affiliati. Nata in Francia, in Alvernia, più di 60 anni fa, si è sviluppata anche in Italia, Germania, Andorra, Belgio, Spagna, Lussemburgo, Paesi Bassi e, a partire dal 2013, anche in Portogallo. Ogni Logis è diverso dall'altro ma tutti condividono lo stesso spirito, particolarmente apprezzato da una clientela alla ricerca del relax, del benessere e della scoperta. La garanzia di qualità delle strutture Logis e il grado di comfort sono certificati dalla classificazione in *cheminées* (caminetti - da 1 a 3) per gli hotel e le strutture ricettive, e dalla classificazione in *cocottes* (pentole - da 1 a 3) per i ristoranti a cui si affianca l'insegna *Table d'exception*, di cui fanno parte 88 ristoranti. Dal 2009 sotto il marchio "Logis d'Exception" sono riunite le strutture Logis che esprimono al meglio i valori del brand coniugandoli ad un servizio d'alto livello. A partire da quest'anno Logis propone due nuove tipologie di alloggio: le *Maison by Logis* - ville, appartamenti e case - e gli *Insolite by Logis* - bolle di vetro, caravan, tende yurta.

UFFICIO STAMPA

Ad Mirabilia

Sarah Pari

Tel: +39 3409096543

pari@admirabilia.it

INFORMAZIONI E PRENOTAZIONI

www.logishotels.com

Tél : + 33 (0)1 45 84 83 84